

L'ARSENAL À MUSIQUE

www.arsenal.ca

PRESENTE LE SPECTACLE

L'USINE DES SONS



En préparation pour ce spectacle, nous avons conçu ce cahier pédagogique qui, nous l'espérons, deviendra un « instrument » précieux pour aider les enfants à mieux comprendre les différents styles de musique présentés.

Merci de votre collaboration !

LA JOURNÉE DU SPECTACLE

Arrivée de l'équipe de L'Arsenal à musique

Les interprètes arriveront 1 heure 30 minutes avant la représentation

La présence d'un responsable pour accueillir les artistes des leurs l'arrivée est indispensable .

Personnel requis pour le déchargement et le chargement du matériel

Prévoir 2 adultes ou enfants pour le déchargement du matériel avant le spectacle et le chargement après le spectacle.

Lieu de la représentation

Veillez prévoir la présence d'un responsable des lieux pour répondre à toute question d'ordre technique et pratique (électricité, ventilation, éclairage, etc.).

Les lieux du spectacle doivent être dégagés de tout encombrement et être d'une propreté convenable.

Toute activité sur les lieux du spectacle doit être interrompue durant l'installation et le démontage.

Prévoir un local, avec une table, deux chaises et de l'eau froide en bouteille où les artistes peuvent se changer, se maquiller et y laisser leurs effets personnels en toute sécurité.

Avant le spectacle

Il est recommandé que le directeur de l'école ou le responsable de l'activité rencontre le technicien de l'Arsenal à musique 15 minutes avant la venue des enfants dans la salle.

Il est important aussi avant le début du spectacle que ce responsable confirme au technicien que toutes les classes soient présentes

Pendant le spectacle

Les enfants doivent être assis par terre.

Il ne doit y avoir aucun va-et-vient durant la représentation.

La cloche ne doit pas sonner pendant le spectacle.

Afin de profiter pleinement de la représentation, nous vous prions de respecter le nombre maximum de 200 enfants.

Durée du spectacle 50 minutes

Durée du démontage environ 1 heure

QUELQUES FAÇONS DE PRÉPARER LES ENFANTS AVANT LE SPECTACLE :

- ☞ Découvrir les sculptures sonores Baschet, aux pages
- ☞ Construire un instrument acoustique dans l'esprit de ces sculptures sonores, tel que démontré aux pages

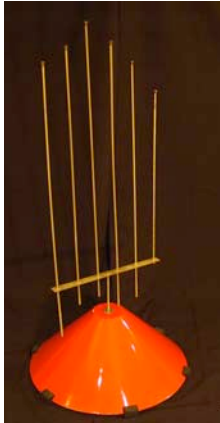
RECHERCHE SUR LA VILLE DE TADOUSSAC ET LES BELUGA :

- ☞ Selon l'âge et le niveau scolaire des élèves (4e - 5e - 6e) faire une recherche géographique sur la ville de Tadoussac, sur la région du Saguenay et sur le fleuve Saint-Laurent.
- ☞ Effectuer une recherche sur les Bélugas, leurs habitudes, leur migration et leur retour annuel à l'embouchure du Saguenay
- ☞ Transformez votre gymnase en salle de concert et décorez-le selon l'imagination et la créativité des élèves.

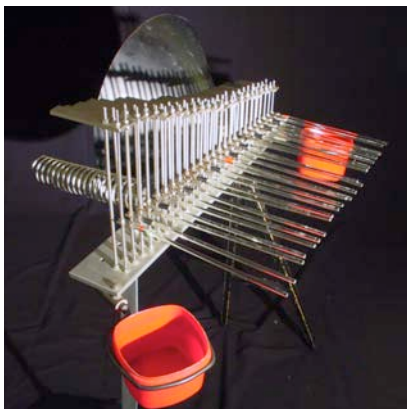
APRÈS LE SPECTACLE :

- ☞ Dessiner la maison de François et Bernard Baschet.
- ☞ Dessiner de mémoire les sculptures sonores Baschet et se rappeler l'origine « domestique » des instruments.
- ☞ Dessiner les instruments traditionnels du spectacle.
- ☞ Décrire les différences entre les sculptures Baschet et les instruments traditionnels.

LES INSTRUMENTS UTILISES PENDANT LE SPECTACLE : LES SCULPTURES SONORES BASCHET



Le **Chandelier** : un clavier vertical à 6 tige filetées d'acier assez écartées les unes des autres et fixées à un sommier d'acier, lequel est fixé à un cône en fibre de verre.



Le **Cristal** : un clavier à 25 tiges de cristal fixées à des tiges filetées d'acier encaastres dans un sommier en duralluminium, lequel est fixé à un cône de fibre de verre. Un ressort d'acier est aussi fixé au sommier. Se joue avec les doigts mouillés.

Le **Ressort** : un grand ressort vertical d'acier au bout duquel est fixé un cône de carton. Le ressort est fixé à un socle d'acier. Le ressort se balance en fonction de la direction et de l'intensité du geste.



Le **Double Ressort** : un clavier horizontal de 6 tiges filetées d'acier de longueurs différentes et disposées de la plus longue à la plus courte : une plaque d'acier posée à plat, son centre étant décalé par rapport à celui de l'instrument : deux ressorts en acier. Chacun des éléments est fixé à un sommier d'acier, lequel est fixé à un cône en fibre de verre.



La **Grille** : un clavier à 25 tiges d'acier de la même longueur et rapprochées les unes des autres. Elles traversent un sommier d'acier lequel est fixé à un cône de fibre de verres.



Le **Sifflant** : une série de plaques en dural de différentes longueurs. Sons très longs et très aigus.



Le **disque** : disque en acier trempé directement fixé de manière décentrée de manière à ce que le son soit plus résonnant à mesure que l'on s'éloigne du centre.

AUTRES INSTRUMENTS UTILISES PENDANT LE SPECTACLE :

SURDO

Dans la structure complexe de la samba brésilienne, les surdos jouent un rôle très important car ils perpétuent les fondations des figures rythmiques et reflètent la « clave » et tout le langage de la Samba.

Il s'agit d'un large tambour cylindrique à deux membranes, fait d'acier inoxydable ou de bois. La peau peut être d'origine animale ou synthétique. Selon la tradition, les surdos sont utilisés dans les Escolas de Samba où un large ensemble (Bateria) compte environ 25\35 éléments d'autant de formes et tailles différentes.

Techniques pour en jouer

Pour la *samba-enredo* (Samba de carnaval, style Rio), les surdos sont joués avec une mailloche alors que l'autre main assourdit la peau.

Quatre coups de base sont joués sur le surdo : frapper de la main droite avec la main gauche reposant sur la membrane; frapper le surdo avec la mailloche (son étouffé); frapper le surdo avec la mailloche (son ouvert); frapper le rebord du tambour avec la mailloche. La main gauche peut demeurer sur la peau (son étouffé) ou la laisser libre (son ouvert).



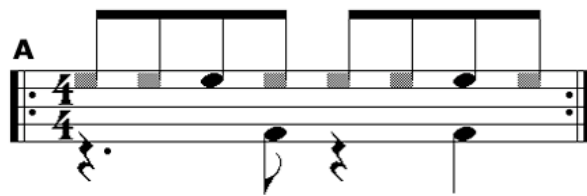
CAXIXI

Le caxixi (se prononce Ka-chi-chi) est un instrument de musique d'origine africaine qui atteint une grande popularité au Brésil en accompagnant le berimbau, un arc musical africain ayant pour caisse de résonance unealebasse vide, utilisé dans l'art de combat dansant nommé *capoeira*.



À l'origine, à cause de sa sonorité éclatante, le caxixi était utilisé pour invoquer les bons esprits ou chasser les mauvais. Le caxixi est un panier de roseau, tissé à la main, ayant comme base une coquille dealebasse séchée remplie de graines spéciales. Lorsque secouées, les graines se frappent à la peau de laalebasse, produisant un son distinctif. Le caxixi peut être joué comme un simple hochet pour guider le rythme, mais aussi en paires pour produire des sons complexes et des textures uniques.

shake the caxixi on the side (like a tube shaker)



CLOCHES AGOGO

Les cloches agogo consistent en des paires de cloches rattachées par une tige de métal courbée. Elles ont une forme plus allongée que des cloches à vache ordinaires et sont généralement harmonisées en tierces.

L'agogo est jouée avec une mailloche tenue dans la main droite, alors que la main gauche retient l'instrument et peut aussi serrer les deux cloches ensemble afin de produire un cliquetis particulier. La mailloche peut être faite de métal ou de bois.



Écriture typique pour cloche agogo :



TAMBOUR OCÉAN



Imaginez-vous sur une plage magnifique, absorbant le son des vagues tout en relaxant et en respirant profondément.

Le tambour océan est un instrument merveilleux et magique qui peut être joué en tant que tambour sur cadre, ou encore être utilisé pour reproduire le son des vagues de l'océan lorsqu'elles se fracassent sur la berge.

Pour recréer le son des vagues, simplement bercer le tambour d'un côté à l'autre en laissant les grains de plomb rouler en travers de sa surface.

Ce tambour est utilisé communément en tant qu'instrument de relaxation et de méditation,

de même qu'en tant que tambour de percussion à main.

DJEMBE

Le djembé est une peau tendue en forme de grand calice, destinée à être jouée à pleines mains. Le djembé est originaire d'Afrique, région du globe où l'instrument fait partie intégrale de la culture et de la tradition.

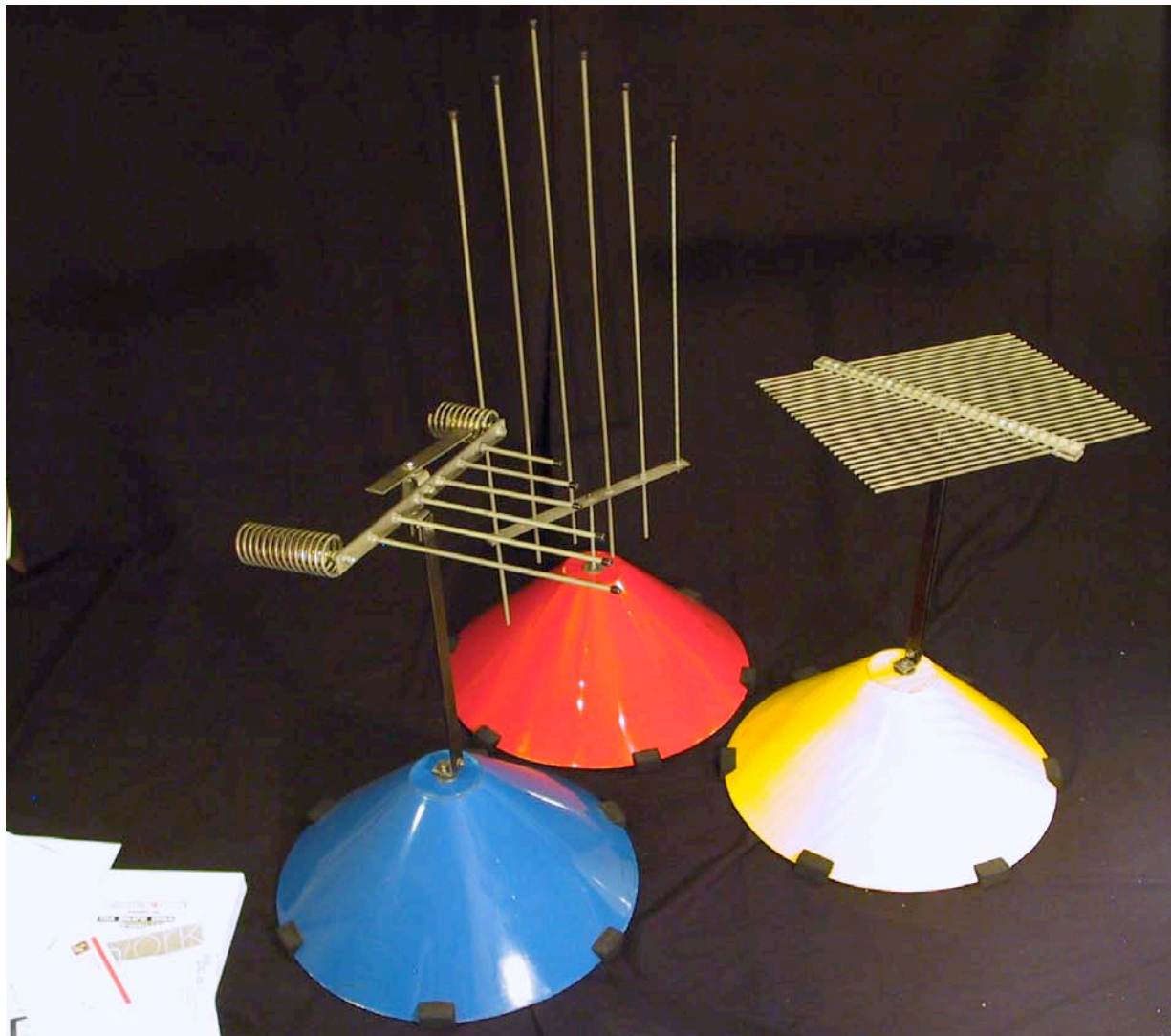
Le djembé est un tambour séculaire. Il se trouve partout en Afrique de l'Ouest, où il est extrêmement populaire.

On dit que le djembé est habité par trois esprits : l'esprit de l'arbre, l'esprit de l'animal dont provient la peau du tambour, et l'esprit de celui qui a fabriqué l'instrument. Les djembés créés selon la tradition sont sculptés dans le tronc évidé d'un seul arbre nommé dimb ou bois du diable. À une époque plus ancienne, ainsi que dans certaines régions rurales, les djembés étaient utilisés pour envoyer des messages à travers de grandes distances.

Celui qui passe maître dans l'art de jouer du djembé s'appelle une *djembéfol*.



LES SCULPTURES SONORES BASCHET



Comme son nom l'indique, « Sculptures Sonores » est l'appellation donnée à une importante collection de pièces d'art sonores inventées par Bernard et François Baschet deux artistes français de renommée internationale. Depuis 1952 ils sont les pionniers d'une nouvelle forme d'art maniant la sculpture et le son.

Un Instrumentarium de 14 instruments principalement destinées à l'éducation musicale des enfants. fut créé entre 1975 et 1983 à l'initiative de Bernard Baschet.

Bernard Baschet et ses partenaires ont donc créé de « petites structures sonores » au maniement simple, adapté à la gestuelle de l'enfant. Ceux-ci apprennent ainsi à manipuler des sons, à les écouter, à s'écouter jouer, à écouter les autres. Ils structurent leur écoute. Ils apprennent librement, de façon ludique, à structurer leur pensée, comme avec un jeu de construction.

D'un point de vue éducatif, l'instrumentarium Baschet se rattache à la pédagogie musicale d'éveil-créativité, un courant pédagogique misant sur l'expression spontanée et la créativité de l'enfant, sur l'ouverture aux différentes cultures musicales ainsi que sur l'interdisciplinarité artistique.

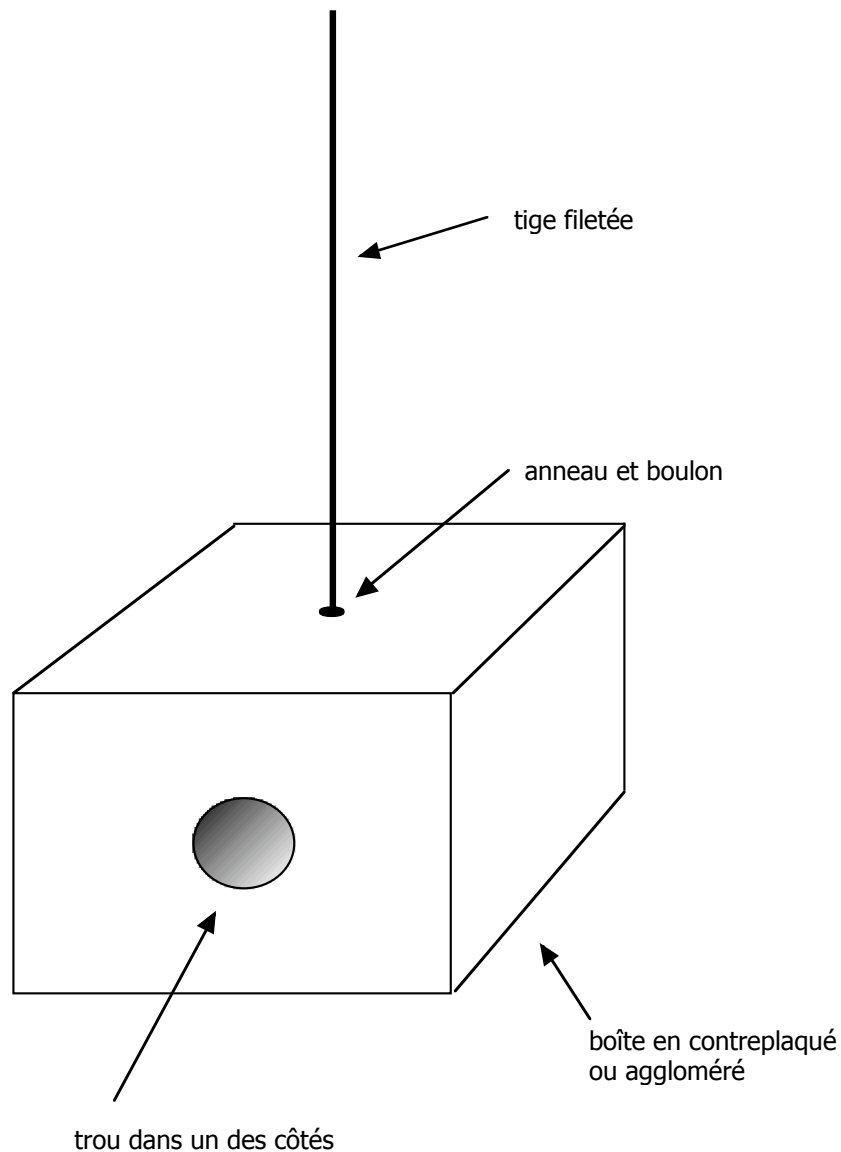
QUEL EST LE PRINCIPE ACOUSTIQUE DE CES INSTRUMENTS ?

Les sculptures sonores Baschet sont conçues sur le principe du meccano. Elles sont constituées d'éléments interchangeables tels que des barres et des plaques de métal, des vessies de plastique gonflables, des cônes d'acier inoxydable et de fibre de verre, des cordes de piano, des ressorts, etc. Chaque combinaison de ces différents éléments produit un son particulier. C'est ainsi que, de façon empirique, par l'adjonction ou le retrait d'éléments, François et Bernard Baschet inventèrent toute une série d'instruments nouveaux aux sonorités originales.

La contribution des deux frères à la facture instrumentale est remarquable, car leurs structures sonores constituent l'un des rares exemples d'innovation acoustique dans le domaine de la facture instrumentale au XXe siècle.



BRICOLEZ VOUS UN INSTRUMENT DE MUSIQUE!

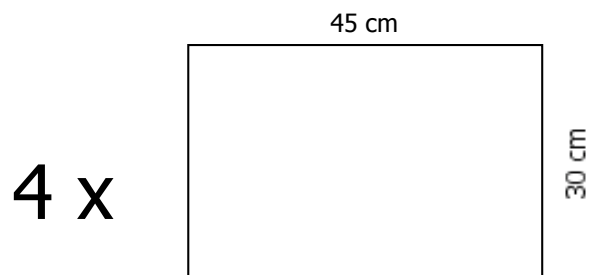


Une tige métallique passe à travers une caisse. Lorsque l'on frappe la tige, celle-ci vibre et cette vibration est amplifiée par la caisse de résonance, un peu comme le son des cordes d'une guitare.

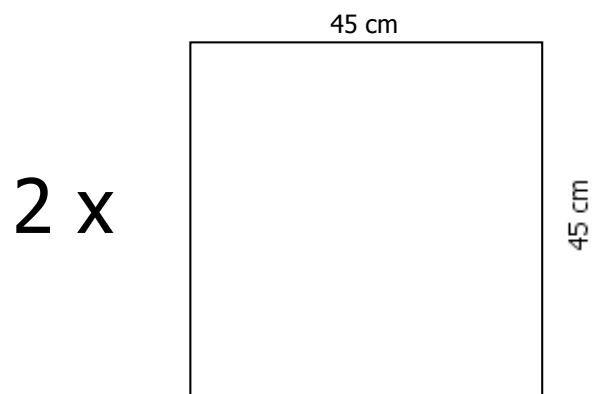
Les dimensions de la boîte peuvent varier, de même que la longueur et le diamètre de la tige métallique. Des dimensions différentes donneront des sons différents. Vous pouvez même utiliser une caisse déjà construite et y percer les trous nécessaires.

Expérimentez et amusez-vous !


Matériaux nécessaires




Contreplaqué ou aggloméré, épaisseur minimum 5 mm



Quincaillerie

1 x  tige filetée diamètre environ 5 mm
longueur environ 90 cm

2 x  boulons de même grosseur que la tige

2 x  anneaux de serrage

Comment construire cet instrument

Première étape :

Tailler les morceaux de contreplaqué ou d'aggloméré aux dimensions requises.

Deuxième étape :

À l'aide d'une scie sauteuse ou d'un emporte-pièce, percez un trou de 3 à 4 pouces de diamètre dans une des faces de la boîte (morceaux rectangulaires), après avoir tracé des diagonales pour trouver le centre.

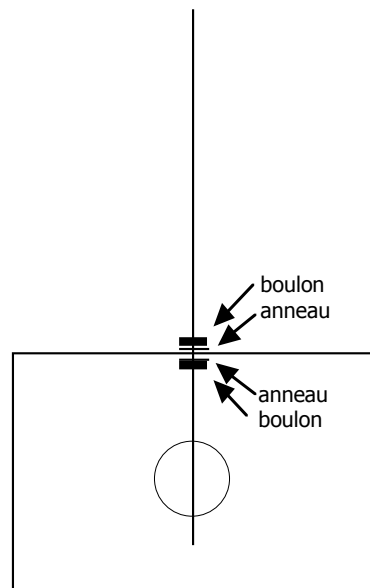
À l'aide d'une perceuse, faites un trou afin de passer la tige filetée au centre du dessus de la boîte (morceau carré).

Troisième étape :

Assemblez la boîte, à l'aide de clous, de vis ou de colle.

Quatrième étape :

À l'aide des boulons et des anneaux, fixez la tige filetée dans le trou, de façon à ce qu'elle ne touche pas le fond de la boîte, afin de pouvoir vibrer librement.



Et voilà ! Vous avez un instrument de musique où la boîte servira de caisse de résonance à la tige !

LE SPECTACLES DE L'ARSENAL À MUSIQUE

L'arsenal à musique s'est donné pour mission de sensibiliser les jeunes à la musique de concert par des spectacles avant-gardistes et innovateurs. Hautes en couleurs et en humour, les productions de l'Arsenal stimulent la créativité et initient les jeunes à de nouvelles approches musicales. Depuis sa fondation en 1978, l'Arsenal à musique a créé quelque 20 productions originales et environ 10 000 spectacles ont été présentés à plus d'un million d'enfants au Canada, aux États-Unis, en Europe et en Asie.

Le Petit Prince

Inspirée de la magnifique histoire du *Petit Prince* d'Antoine de Saint-Exupéry, *Petit Prince* est une création musicale originale composée par Denis Gougeon et Yves Daoust. Une fable moderne dans laquelle musique, lumière et effets visuels témoignent de la rencontre entre un drôle de petit bonhomme et un aviateur perdu au cœur du désert. Un conte musical puissant finement truffé de pointes humoristiques et de fantaisie qui ensorcèlera l'auditoire. **6 ans et plus — 55 minutes**

Alice

Inspiré du roman *Alice au pays des merveilles* de Lewis Carroll, ce spectacle marie adroitement musique, lumières et effets visuels. Accompagné de projections multimédias, nous vous invitons à suivre le parcours insolite d'une curieuse demoiselle à travers les méandres de sa propre imagination. La musique originale, composée par Denis Gougeon et Yves Daoust, est l'élément déclencheur, l'action et le dénouement des aventures de notre jeune héroïne. L'audace d'Alice nous guide vers des univers étranges où elle fait d'étonnantes rencontres avec des personnages extraordinaires qui ne laissent aucun spectateur indifférent. *Alice*, c'est un monde à l'envers dans un imaginaire débridé, une aventure au pays des songes et de l'illusion, un endroit où le rêve côtoie la réalité. **8 à 12 ans — 55 minutes**

Le carnaval des animaux

Découvrez l'œuvre fantaisiste du compositeur français Camille Saint-Saëns et pénétrez dans l'univers merveilleux du *Carnaval des animaux*. Inspiré par cette œuvre toujours actuelle, l'Arsenal vous propose une traversée musicale fabuleuse. Laissez-vous guider par Octave et Mandoline dans cet univers magique où lions, kangourous, tortues et autres animaux prennent vie par le biais de petites et de grandes marionnettes, plus surprenantes les unes que les autres. Véritable odyssée sonore, grande fête du divertissement et du plaisir, ce spectacle permettra aux jeunes de découvrir ce grand classique de la musique. **4 à 8 ans — 50 minutes**

© L'Arsenal à musique 2007

L'Arsenal à musique, 1511, chemin Canora, Mont-Royal (Québec) H3P 2J8 Tél. : 514-738-0336